

## AMPLITUDE GRAPHIQUE

Une équipe de professionnels spécialisés pour vous accompagner dans la mise-en-œuvre de votre identité visuelle, de son étude à sa conception, jusqu'à sa réalisation finale par la pose sur votre site.

## AMPLITUDE GRAPHIQUE

Est un partenaire professionnel, réactif et disponible qui vous assure la coordination complète de vos travaux de signalétique grâce à nos moyens humains et matériels

## NOTRE SERVICE POSE

Des équipes habilitées (Habilitation électrique, conduite de nacelle) couvrant l'ensemble du territoire français.

## NOTRE BUREAU D'ÉTUDE ET DE RÉALISATION

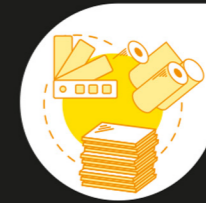
Création et réalisation de votre communication visuelle.



**Réalisation** de votre logo, enseigne, véhicule... en passant par vos cartes de visite.



**Installation** et maintenance d'enseignes y compris lumineuses, éclairage néon et led.



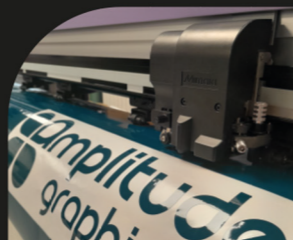
**Utilisation** de supports divers et variés adaptés à vos besoins (bâche, tôle, PVC, papier...)

## UNE PRESTATION ADAPTÉE À VOS BESOINS !



## NOS ACCESSOIRES

Rails lumineux - Spots  
Vitrines - Chevalets  
Totems - Drapeaux  
Porte-bâches...



## NOS MOYENS TECHNIQUES

Création et conception graphique, scan et retouche d'image.  
Système de découpe adhésive avec repérage optique.  
Impression numérique jet d'encre moyen et grand format.  
Impression UV direct sur support souple et rigide.  
Plastification et lamination à chaud ou à froid.  
Fraiseuse découpeuse numérique CNC plateau 3020 x 2000 mm.



## HABILLAGE DE FAÇADE COMPLET

Pliage de tôles, cassettes, rainurage alu-composite, fabrication de châssis, fixation périphérique et invisible...

